

## Regels grondverzet

---



## Bodembeheer Gemeente Heerenveen

Dit document is bestemd voor aannemers, adviesbureaus en andere partijen die te maken hebben met grondverzet in de gemeente Heerenveen. In dit document leest u de regels rond grondverzet in onze gemeente. Deze regels zijn belangrijk voor u wanneer u een partij grond of baggerspecie wilt ontgraven en/of wilt hergebruiken binnen de gemeente. Dit document is een samenvatting van het gemeentelijk beleid; dit beleid is beschreven in het geactualiseerde Bodembeheerplan 2015.

Door de regels goed te volgen, kunt u geld besparen omdat duur onderzoek mogelijk niet nodig is, en heeft u meer mogelijkheden grond op korte afstand van de ontgravingslocatie te hergebruiken. Let op: waar 'grond' wordt genoemd, geldt dit ook voor baggerspecie.

### Onze regels in het kort

In Heerenveen werken we met gebiedsgerichte regels (kortweg: gebiedsregels). Onze gebiedsregels houden in dat we de kwaliteit van een partij grond koppelen aan de functie van dat gebied. Dit betekent bijvoorbeeld dat binnen onze industriegebieden partijen grond met klasse industrie of schoner mogen worden toegepast en binnen woongebieden partijen grond van klasse wonen of schoner. De gebiedsregels gelden alleen voor partijen grond die binnen de gemeentegrenzen verplaatst worden. Partijen grond van buiten de gemeente vallen niet onder de gebiedsregels maar mogen alleen worden toegepast volgens de landelijke regels.

## Grondkwaliteit

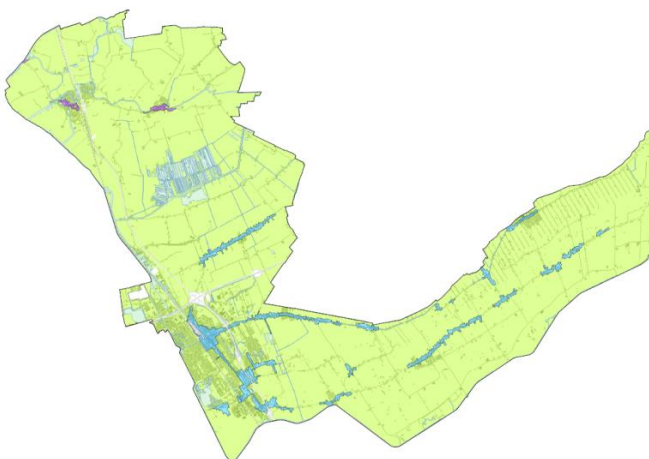
De kwaliteit van de grond in onze gemeente is in beeld gebracht en ingedeeld in de volgende kwaliteitsklassen:

<b>klasse AW</b>	Schone grond, overal toepasbaar
<b>klasse wonen</b>	Licht verhoogde gehalten, geschikt voor wonen en industriegebied
<b>klasse industrie</b>	Licht tot matig verhoogde gehalten, geschikt voor industriegebied

## Ontgravingskaarten

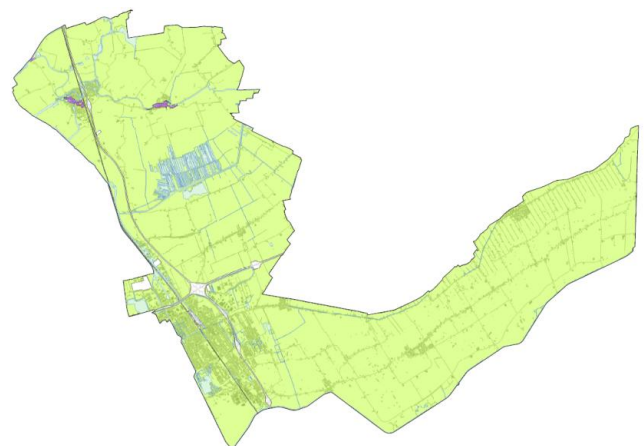
De kwaliteit van te ontgraven grond staat op de ontgravingskaarten.

### Ontgravingskaart bovengrond (0-0,5 meter minus maaiveld)



Dorpskernen van Akkrum en Aldeboarn: klasse Industrie  
Overig wonen tot 1940: klasse Wonen  
Overige deelgebieden: klasse AW

### Ontgravingskaart ondergrond (0,5-2,5 meter minus maaiveld)



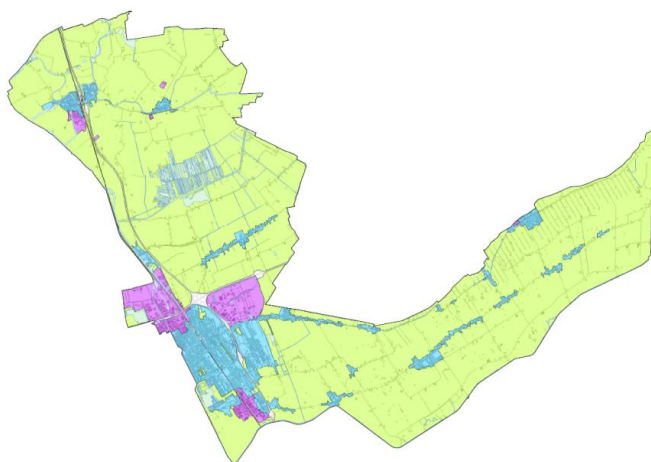
Dorpskernen van Akkrum en Aldeboarn: klasse Industrie  
Overige deelgebieden: klasse AW

## Toepassingskaarten

De hergebruiksmogelijkheden van grond staan op de toepassingskaarten.

### Toepassingskaart gebiedsspecifiek beleid

(0-2,5 meter minus maaiveld)



Minimale kwaliteit per deelgebied:

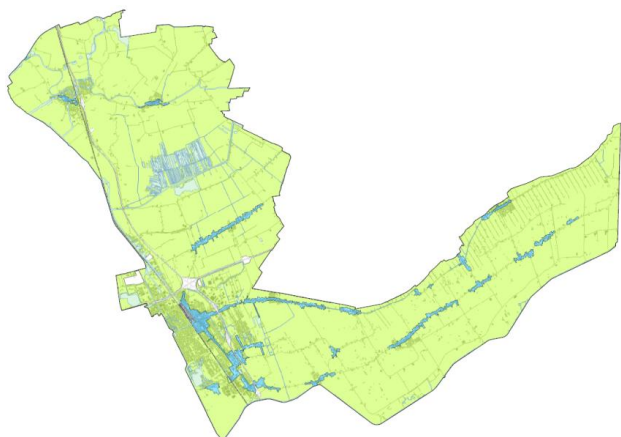
Landbouw & natuurgebied: klasse AW (schone grond)

Woongebieden: klasse Wonen

Industriegebied: klasse Industrie

### Toepassingskaart landelijk beleid

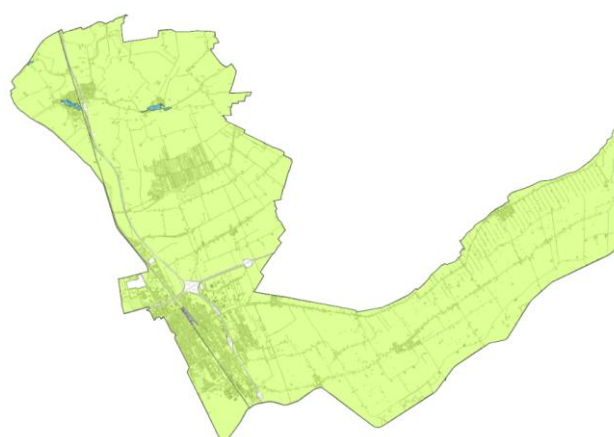
(0-0,5 meter minus maaiveld)



Wonen tot 1940: klasse Wonen  
Overige deelgebieden: klasse AW (schone grond)

### Toepassingskaart landelijk beleid

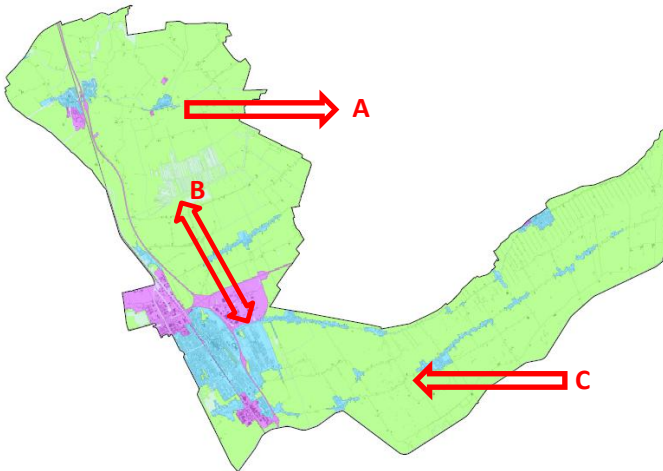
(0,5-2,5 meter minus maaiveld)



Dorpskernen van Akkrum en Aldeboarn: klasse Wonen  
Overige deelgebieden: klasse AW

## Regels grondverzet

Wanneer u met grondverzet te maken krijgt, zijn de volgende situaties mogelijk:



### A: U wilt een partij grond ontgraven en buiten de gemeente hergebruiken

- 1) Gebruik de ontgravingskaart en bepaal de kwaliteit van de partij grond.
- 2) Vraag vooraf bij de gemeente waar u de grond wilt hergebruiken of ze onze bodemkwaliteitskaarten als bewijsmiddel accepteren. Is dit het geval dan hoeft u geen extra onderzoek uit te voeren.
- 3) Afhankelijk van bovenstaande, kunt u vervolgstappen nemen (bijv. toepassing melden met onze bodemkwaliteitskaart als bewijsmiddel of eerst extra onderzoek laten uitvoeren).

### B: U wilt een partij grond ontgraven en binnen de gemeente hergebruiken

- 1) Check de ontgravingskaart om de verwachte kwaliteit van uw partij grond te bepalen.
- 2) Bepaal de locatie waar u de grond wilt hergebruiken. Kijk vervolgens op de gebiedsspecifieke toepassingskaart om te bepalen welke kwaliteit grond (industrie, wonen of AW) op deze hergebruikslocatie is toegestaan.
- 3) De kwaliteit van uw partij grond moet passen bij deze toepassingseis (of beter zijn). Klopt dit? Dan kunt u de partij grond op de gewenste locatie hergebruiken.

### C: U wilt grond van buiten in de gemeente Heerenveen hergebruiken

U bent gebonden aan de landelijke regels:

- 1) Onderzoek of de betreffende gemeente formeel vastgestelde bodemkwaliteitskaarten heeft, en of deze geschikt zijn als kwaliteitsbewijs voor uw partij grond. Wij accepteren de formeel vastgestelde bodemkwaliteitskaarten van andere gemeenten.
- 2) Heeft deze gemeente geen bodemkwaliteitskaart, dan bent u op een ander bewijsmiddel aangewezen (zoals een partijkeuring).
- 3) Bepaal de locatie waar u de grond wilt hergebruiken.
- 4) Kijk op de generieke toepassingskaart om te bepalen welke kwaliteit grond op de hergebruikslocatie is toegestaan. Is de kwaliteit van uw partij grond gelijk aan of beter dan de toepassingseis op de hergebruikslocatie, dan heeft u groen licht om de grond op deze locatie toe te passen.

**Waar u ook rekening mee moet houden:**

Naast de regels in deze folder, gelden ook de overige regels uit het Bodembeheerplan. Een paar belangrijke:

- Grond die in woonwijken wordt toegepast mag maximaal 5 % in plaats van 20% m/m bodemvreemd materiaal bevatten;
- Grond die op gevoelige functies (moestuin, speeltuin, scholen, etc.) wordt toegepast, mag geen asbest bevatten;
- Voor toepassen van baggerspecie in kades gelden ook gebiedsregels, waardoor de afzetmogelijkheden worden vergroot;
- Bermen bij gemeentelijke en provinciale wegen: de kwaliteit van bermengrond en de toepassingseisen in bermen zijn afhankelijk van de situatie, check in dit geval dan ook het bodembeheerplan;
- Bijzondere gebieden: rijkswegen, spoorzones, Herenwal en stortlocaties, hier gelden specifieke regels.

**Meldingen en controle**

Voor u begint moet u beoordelen of uw geplande werk meldingsplichtig is. Dit checkt u eenvoudig via de schema's in deze folder. Meldingsplichtig? Vul dan minimaal 5 werkdagen voor u start het formulier in op [www.meldpuntbodemkwaliteit.nl](http://www.meldpuntbodemkwaliteit.nl). Het ingevulde formulier wordt automatisch digitaal naar het betreffende bevoegd gezag verzonden. Op basis van deze meldingen kunnen we vooraf controleren of wordt voldaan aan onze eisen. We controleren ook bij werk in uitvoering en op werk dat niet is gemeld.

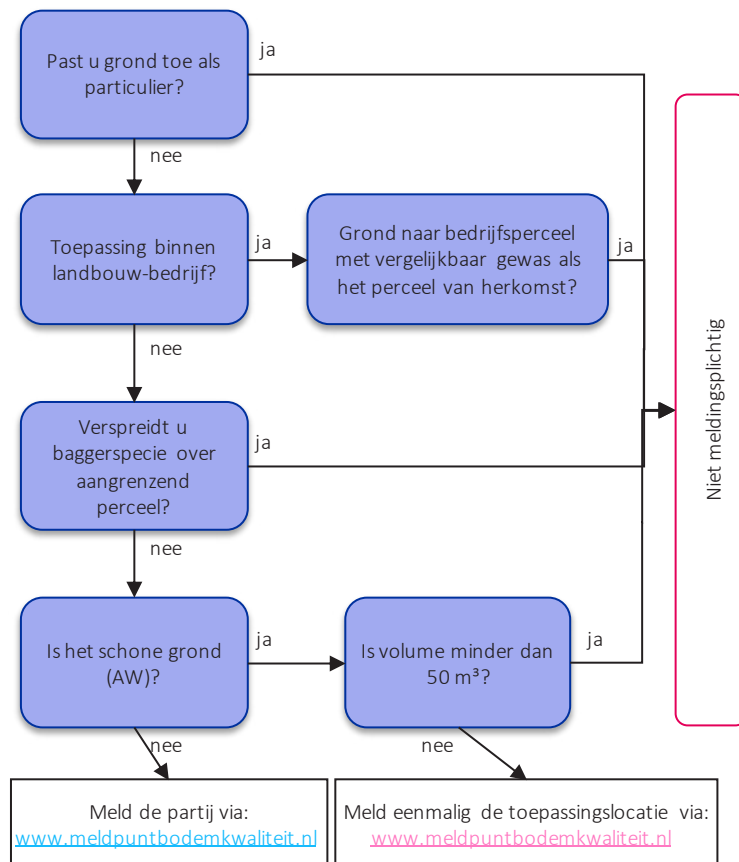
**Relevante documenten en hun vindplaats**

Bodembeheerplan, met functiekaart, ontgravingskaarten en toepassingskaarten	<a href="http://www.heerenveen.nl">www.heerenveen.nl</a>
Meldingsformulieren toepassing grond en baggerspecie	<a href="http://www.meldpuntbodemkwaliteit.nl">www.meldpuntbodemkwaliteit.nl</a>
Besluit Bodemkwaliteit	<a href="http://www.wetten.nl">www.wetten.nl</a>
Algemene info over grondverzet	<a href="http://www.rwsleefomgeving.nl/onderwerpen/bodem-ondergrond/">http://www.rwsleefomgeving.nl/onderwerpen/bodem-ondergrond/</a>

Deze folder is samengesteld door de gemeente Heerenveen. Nadere uitleg kunt u telefonisch aan onze bodemspecialisten vragen via ons algemene nummer 14-0513 | versie 2, januari 2016



## Meldingsplicht toepassen grond en baggerspecie



## Meldingsplicht tijdelijke opslag grond en baggerspecie

